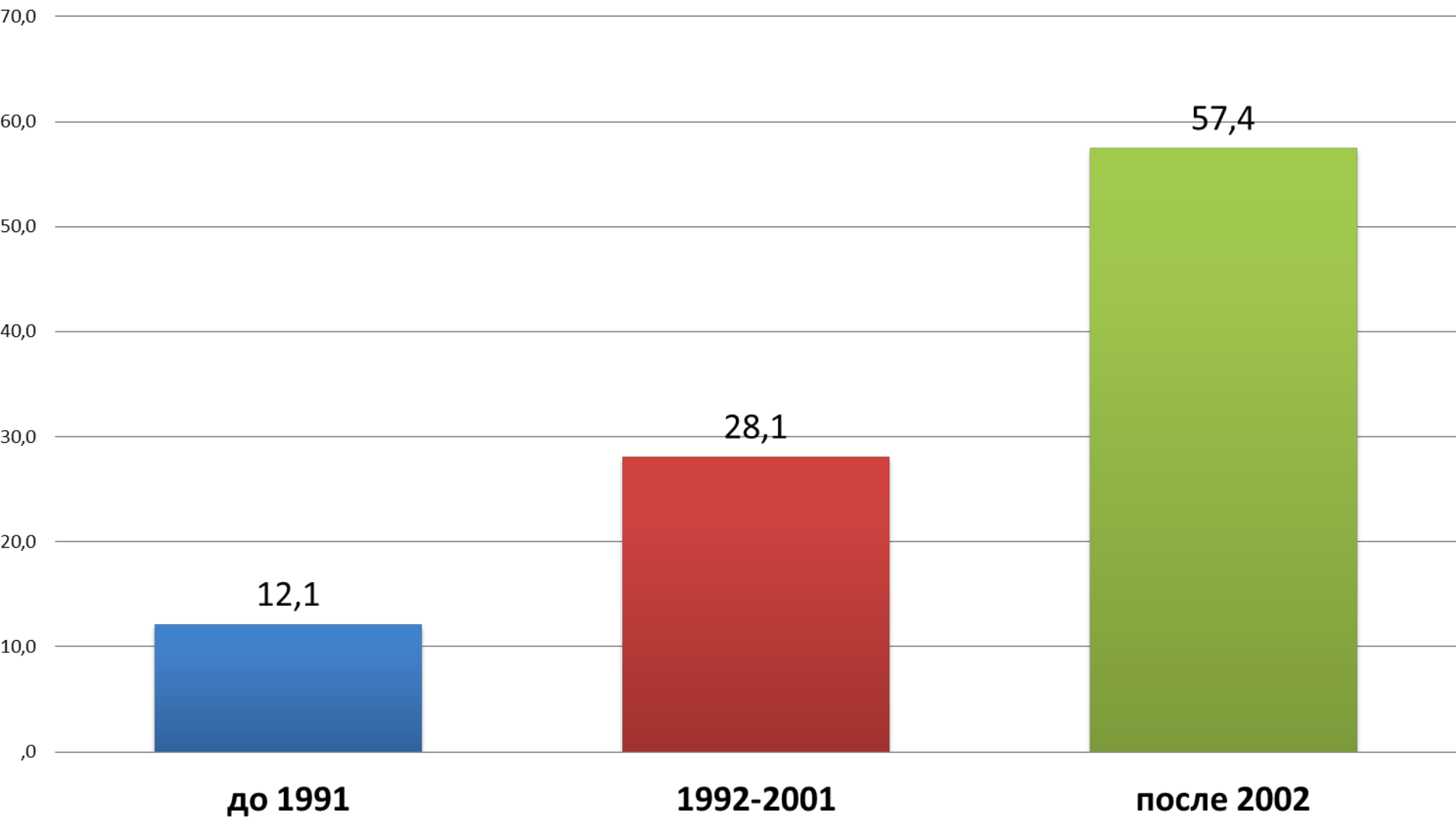


# Судейское сообщество и судебная власть: социологический анализ

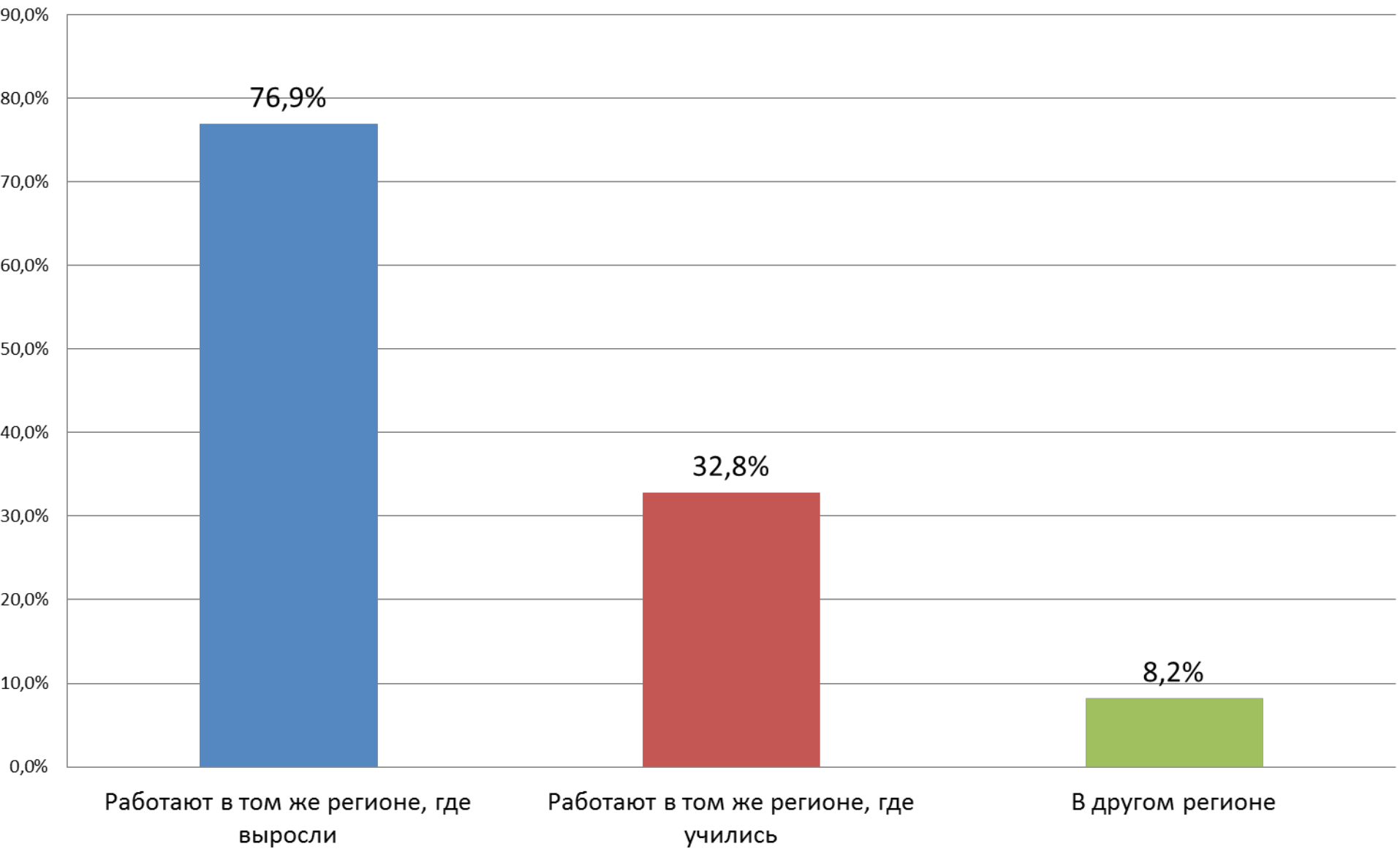
Вадим Волков

Институт проблем правоприменения при  
Европейском университете в Санкт-  
Петербурге

## Профессиональные когорты (период вступление в должность судьи), %



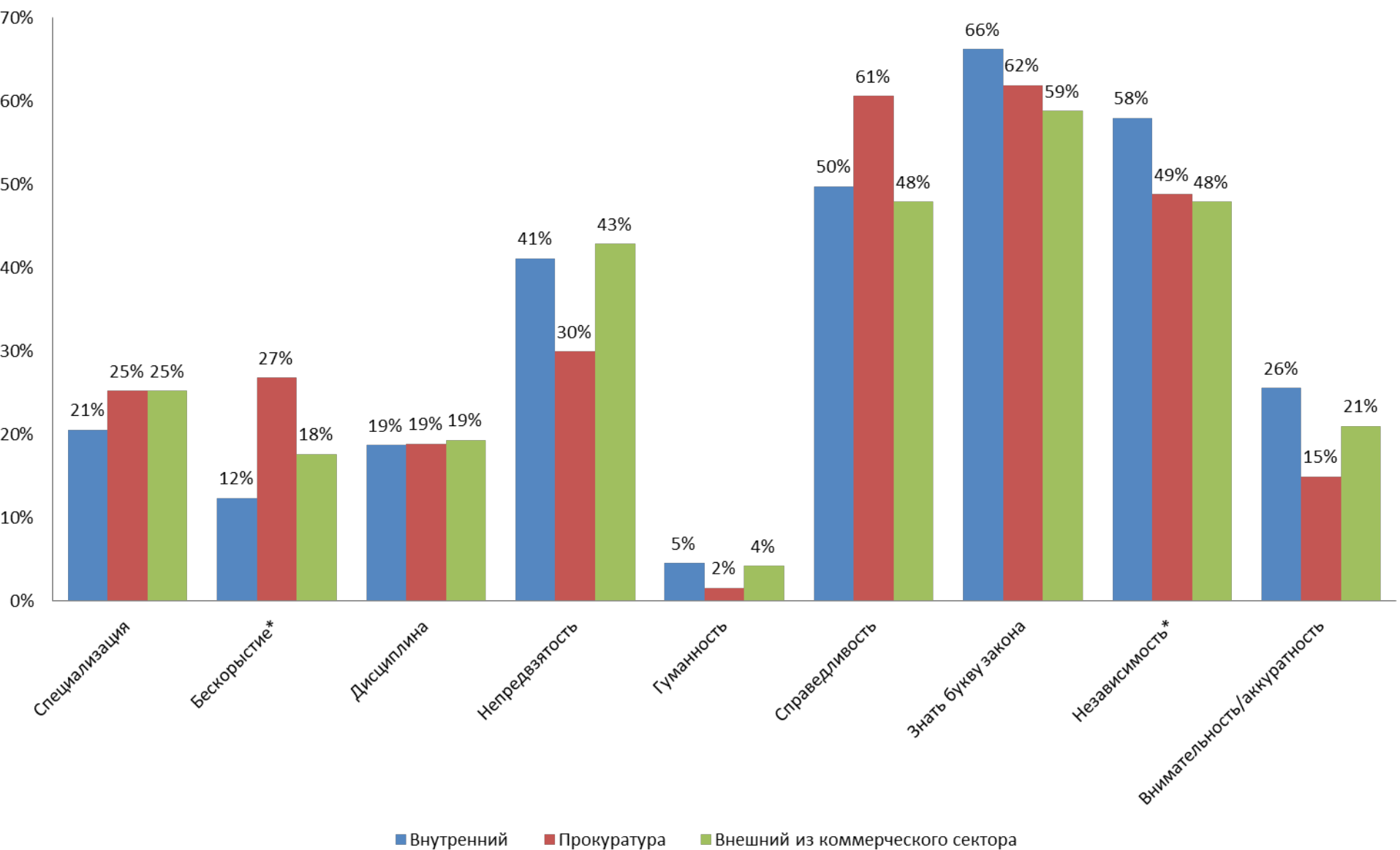
## Мобильность судей



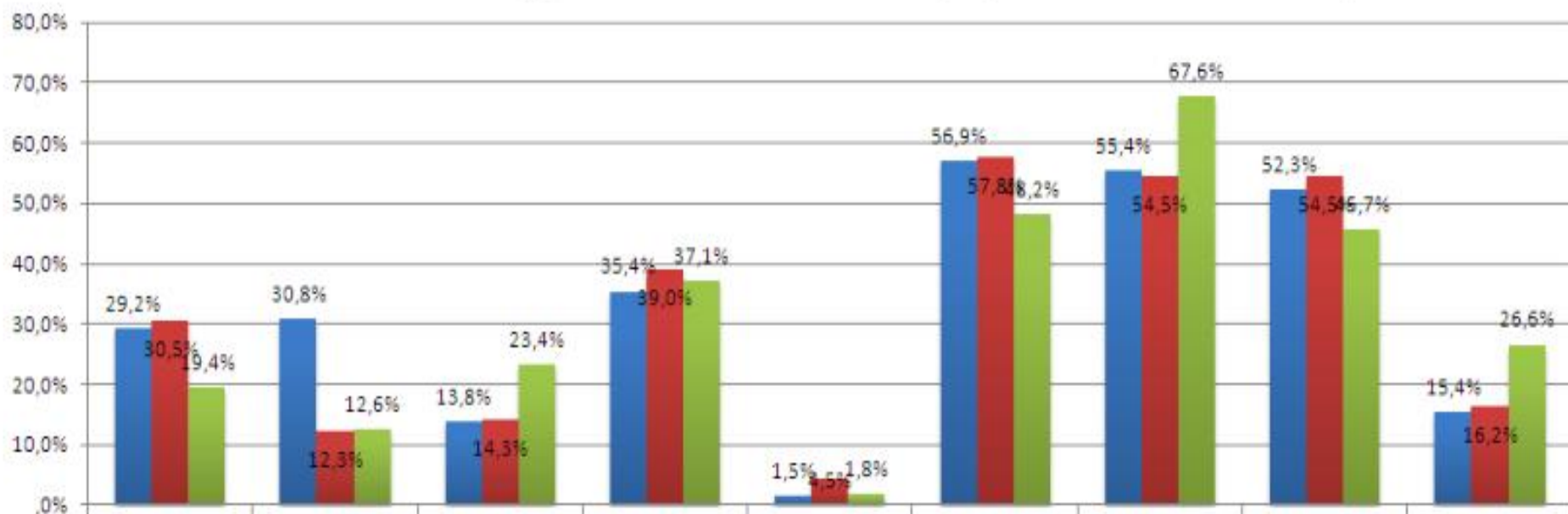
## Структура сообщества: предшествующий опыт, %



## Какими качествами должен обладать судья

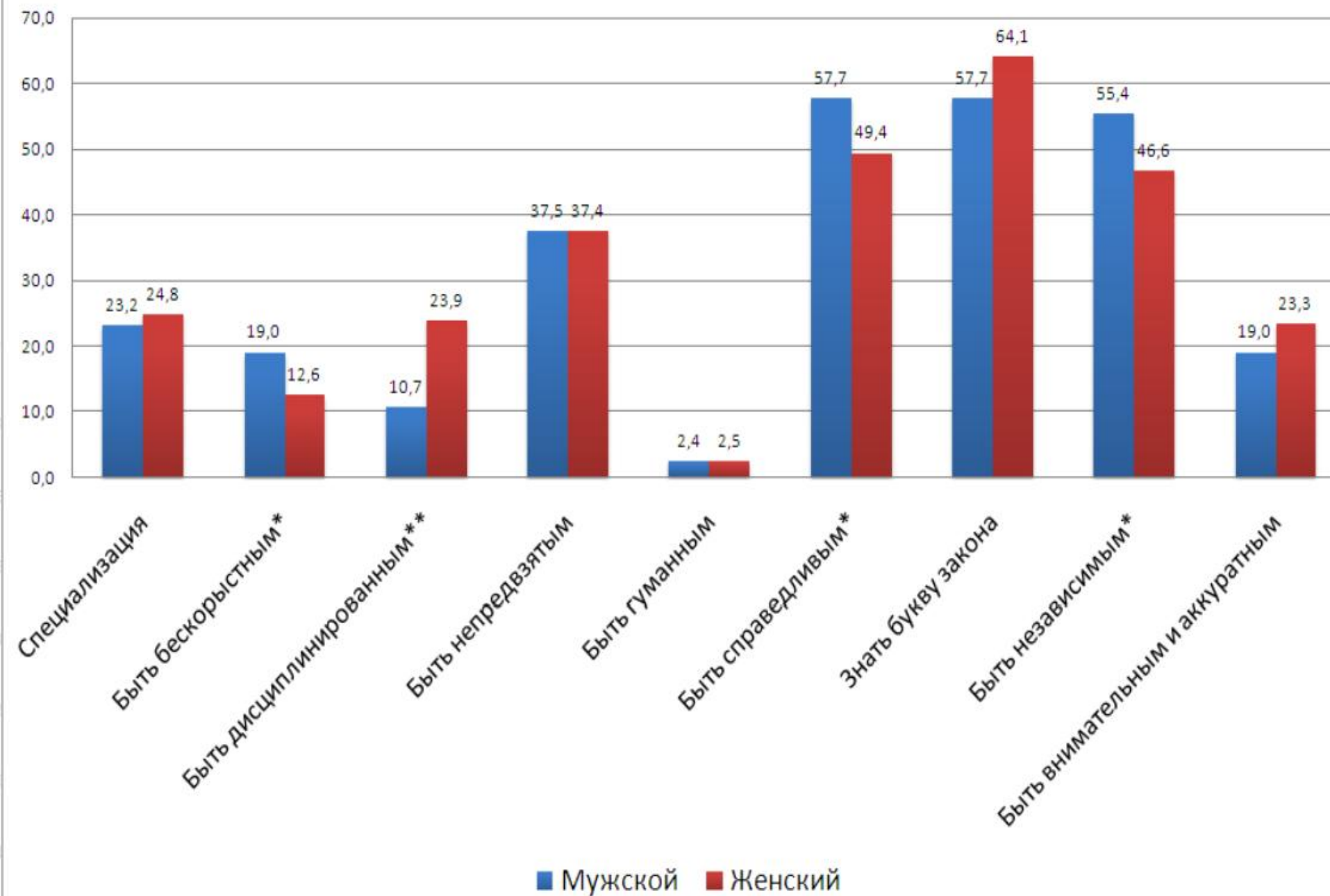


## Важность качества судьи в зависимости от профессиональной когорты



■ "Старый призыв" ■ "Смутное время" (1991-2001) ■ Новое поколение (после 2002)

## Качества судьи в зависимости от пола



## При принятии решений насколько для вас важны

